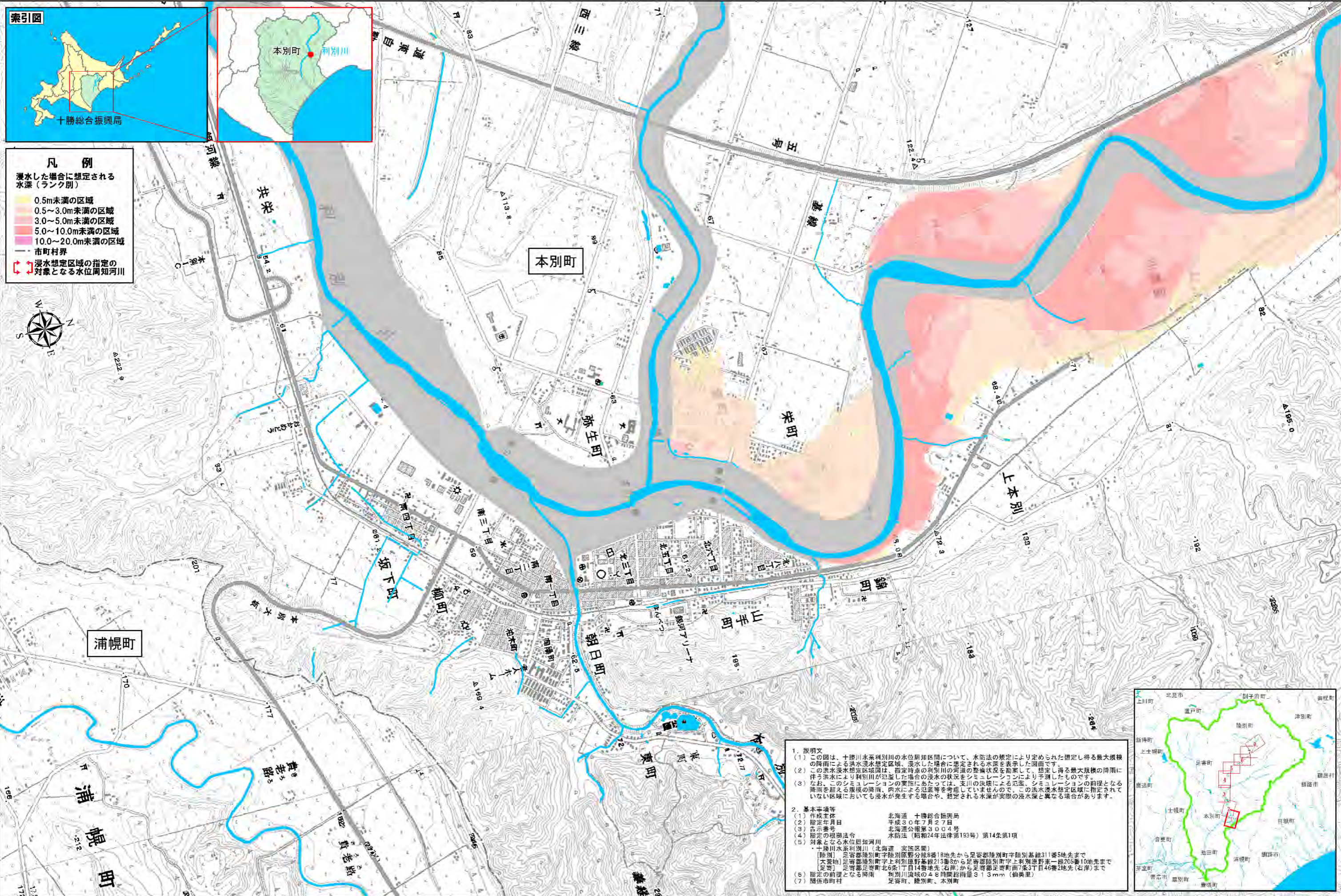


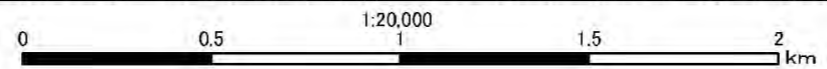
# 十勝川水系利別川 洪水浸水想定区域図 (想定最大規模) (1/8)



- 凡例**  
 浸水した場合に想定される水深(ランク別)
- 0.5m未満の区域
  - 0.5~3.0m未満の区域
  - 3.0~5.0m未満の区域
  - 5.0~10.0m未満の区域
  - 10.0~20.0m未満の区域
  - 市町村界
  - 浸水想定区域の指定の対象となる水位周知河川

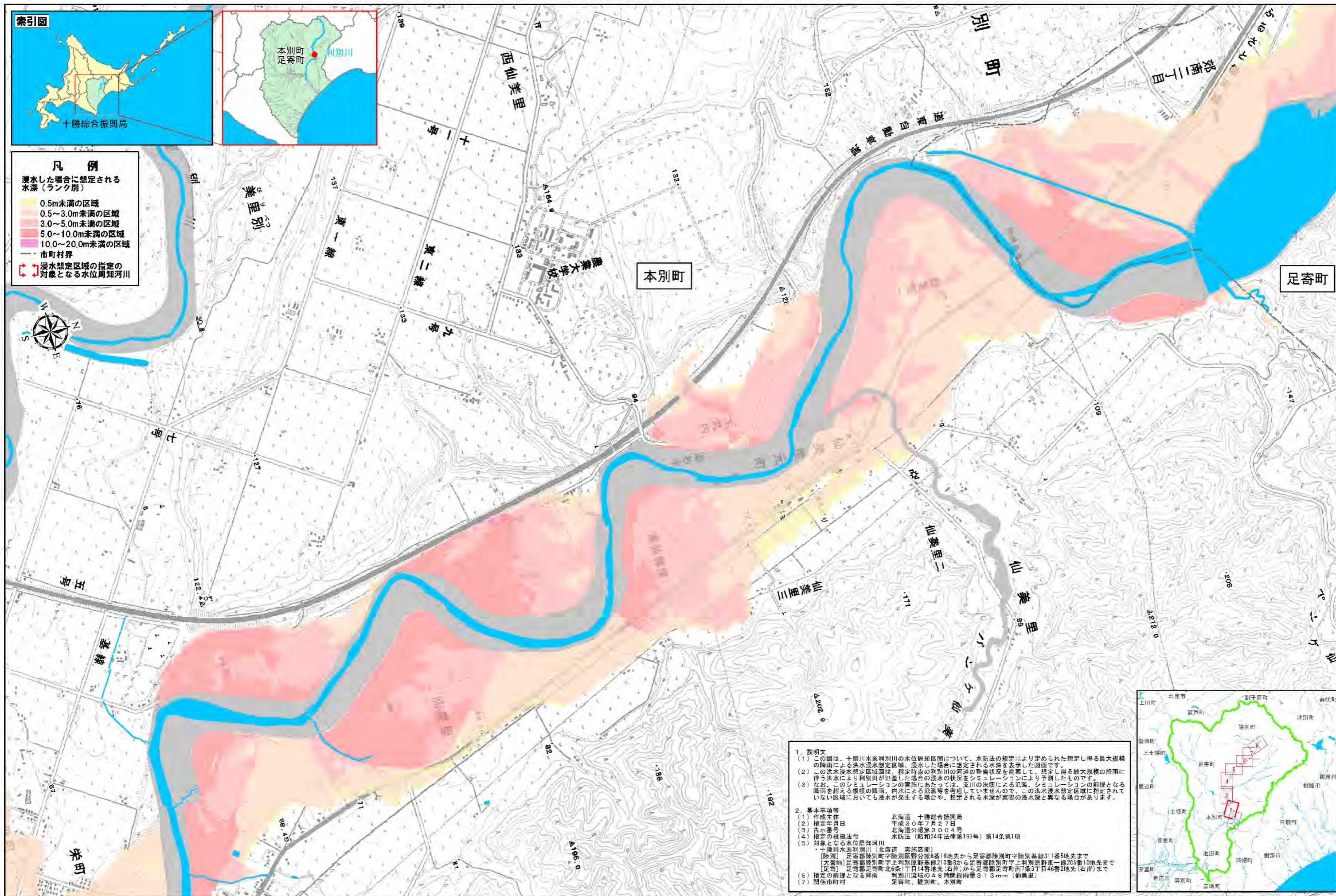


1. 説明文
  - (1) この図は、十勝川水系利別川の水位周知区間について、水防法の規定により定められた想定し得る最大規模の降雨による洪水浸水想定区域、浸水した場合に想定される水深を表示した図面です。
  - (2) この洪水浸水想定区域図は、指定時点の利別川の河道の整備状況を勘案して、想定し得る最大規模の降雨に伴う洪水により利別川が氾濫した場合の浸水の状況をシミュレーションにより予測したものです。
  - (3) なお、このシミュレーションの実施にあたっては、支川の決壊による氾濫、シミュレーションの前提となる降雨を超える規模の降雨、内水による氾濫等を考慮していませんので、この洪水浸水想定区域に指定されていない区域においても浸水が発生する場合は、想定される水深が実際の浸水深と異なる場合があります。
2. 基本事項等
  - (1) 作成主体 北海道 十勝総合振興局
  - (2) 指定年月日 平成30年7月27日
  - (3) 告示番号 北海道公報第3004号
  - (4) 指定の根拠法令 水防法(昭和24年法律第193号)第14条第1項
  - (5) 対象となる水位周知河川 十勝川水系利別川(北海道 室蘭区間)
    - 【陸別】 足寄郡陸別町字陸別原野分枝8番18地先から足寄郡陸別町字陸別基線311番5地先まで
    - 【大嘗地】 足寄郡陸別町字上利別原野基線213番8から足寄郡陸別町字上利別原野第一線205番10地先まで
    - 【足寄】 足寄郡足寄町北6条1丁目14番地先(右岸)から足寄郡足寄町南7条3丁目46番2地先(右岸)まで
  - (6) 指定の前提となる降雨 利別川流域の48時間総降雨量313mm(仙美里)
  - (7) 関係市町村 足寄町、陸別町、本別町



「この地図は、国土院院長の承認を得て、同院発行の数値地図50000(地図画像)及び数値地図25000(地図画像)を複製したものである。(承認番号 平29情発、第687号)」

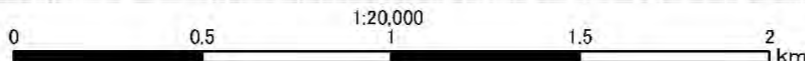
# 十勝川水系利別川 洪水浸水想定区域図 (想定最大規模) (2/8)



- 凡例**
- 浸水した場合に想定される水深 (ランク別)
- 0.5m未満の区域
  - 0.5~3.0m未満の区域
  - 3.0~5.0m未満の区域
  - 5.0~10.0m未満の区域
  - 10.0~20.0m未満の区域
- 市町村界
- 浸水想定区域の指定の対象となる水位周知河川



1. 説明文
  - (1) この図は、十勝川水系利別川の水位周知区間について、水防法の規定により定められた想定し得る最大規模の降雨による洪水浸水想定区域、浸水した場合に想定される水深を表示した図面です。
  - (2) この洪水浸水想定区域図は、指定時点の利別川の河道の整備状況を勘案して、想定し得る最大規模の降雨に伴う洪水により利別川が氾濫した場合の浸水の状態をシミュレーションにより予測したものです。
  - (3) なお、このシミュレーションの実施にあたっては、支川の決壊による氾濫、シミュレーションの前提となる降雨を超える規模の降雨、内水による氾濫等を考慮していませんので、この洪水浸水想定区域に指定されていない区域においても浸水が発生する場合は、想定される水深が実際の浸水深と異なる場合があります。
2. 基本事項等
  - (1) 作成主体 北海道 十勝総合振興局
  - (2) 指定年月日 平成30年7月27日
  - (3) 告示番号 北海道公報第3004号
  - (4) 指定の根拠法令 水防法 (昭和24年法律第193号) 第14条第1項
  - (5) 対象となる水位周知河川 十勝川水系利別川 (北海道 室積区間)
    - 〔陸別〕 足寄郡陸別町字陸別原野分線8番18地先から足寄郡陸別町字陸別基線311番5地先まで
    - 〔大寄地〕 足寄郡陸別町字上利別原野基線213番8から足寄郡陸別町字上利別原野第一線205番10地先まで
    - 〔足寄〕 足寄郡足寄町北6条1丁目14番地先 (右岸) から足寄郡足寄町南7条3丁目46番2地先 (右岸) まで
  - (6) 指定の前提となる降雨 利別川流域の48時間総雨量313mm (仙美里)
  - (7) 関係市町村 足寄町、陸別町、本別町



「この地図は、国土院の承認を得て、同院発行の数値地図50000 (地図画像) 及び数値地図25000 (地図画像) を複製したものである。 (承認番号 平29情復、第687号)」