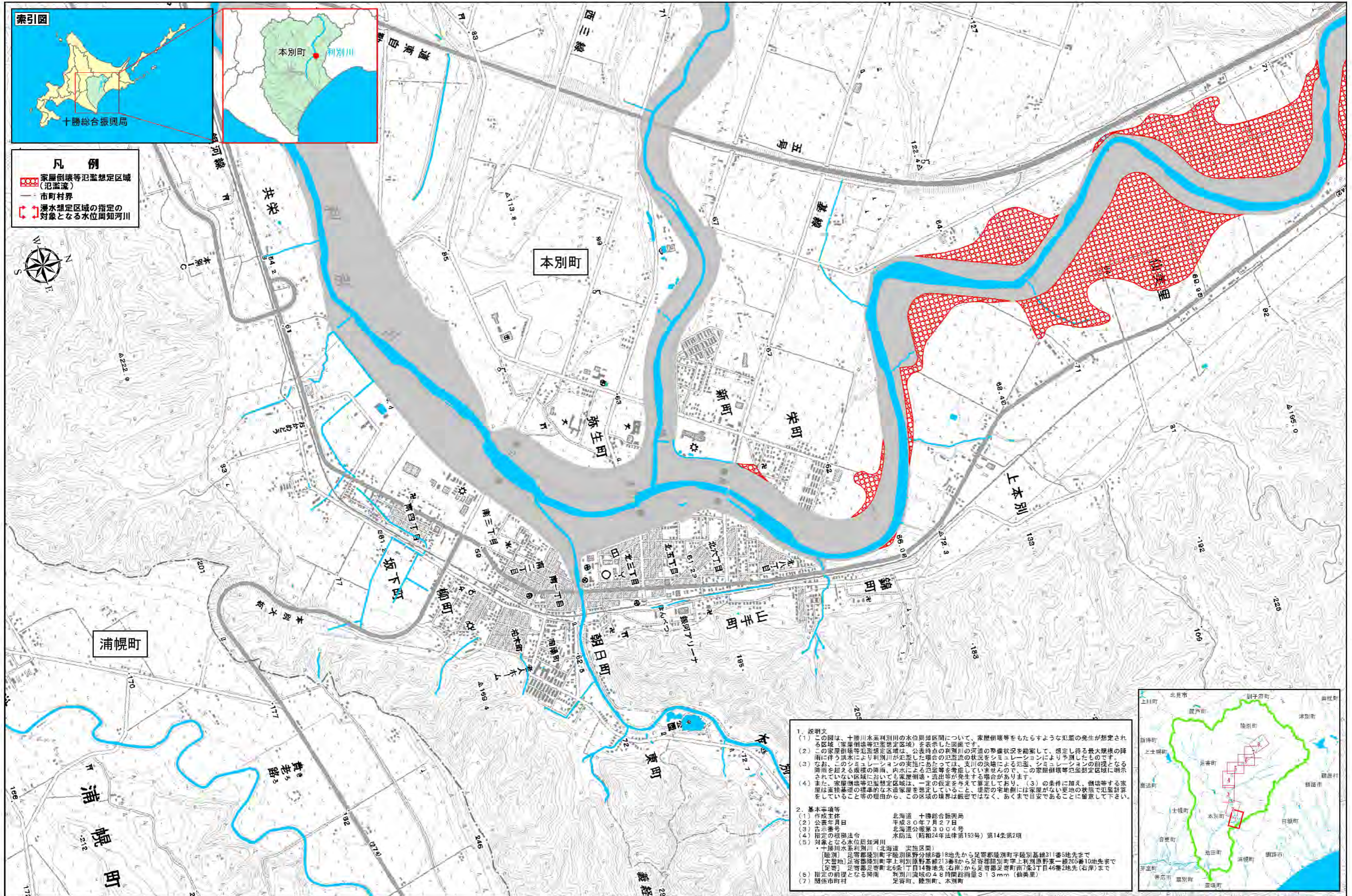


# 十勝川水系利別川 洪水浸水想定区域図(家屋倒壊等氾濫想定区域(氾濫流)) (1/8)



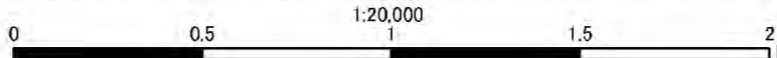
**凡例**

- 家屋倒壊等氾濫想定区域(氾濫流)
- 市町村界
- 浸水想定区域の指定の対象となる水位周知河川



1. 説明文  
 (1) この図は、十勝川水系利別川の水位周知区域について、家屋倒壊等をもたらすような氾濫の発生が想定される区域(家屋倒壊等氾濫想定区域)を表示した図面です。  
 (2) この家屋倒壊等氾濫想定区域は、公費時の利別川の河道の移積状況を勘案して、想定し得る最大規模の降雨に伴う洪水により利別川が氾濫した場合の氾濫流の状況をシミュレーションにより予測したものです。  
 (3) なお、このシミュレーションの実施にあたっては、支川の決壊による氾濫、シミュレーションの前提となる降雨を超える規模の降雨、内水による氾濫等を考慮していませんので、この家屋倒壊等氾濫想定区域に明示されていない区域においても家屋倒壊・流出等が発生する場合があります。  
 (4) また、家屋倒壊等氾濫想定区域は、一定の仮定を与えて算定しており、(3)の条件に加え、倒壊等する家屋は直接基礎の標準的な木造家屋を想定していること、堤防の宅地側には家屋がない更地の状態で氾濫計算をしていること等の理由から、この区域の境界は概算ではなく、あくまで目安であることに留意して下さい。

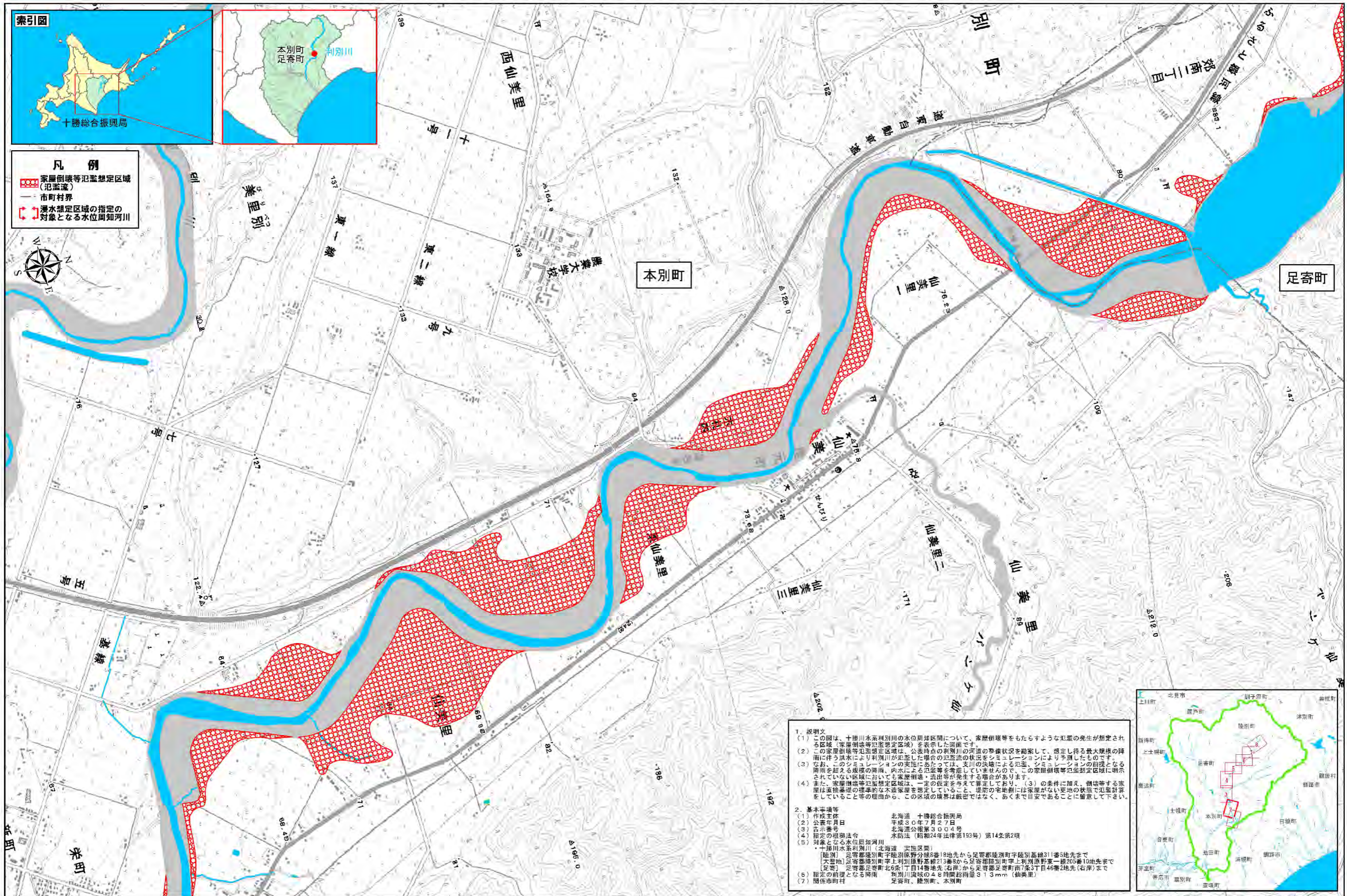
2. 基本事項等  
 (1) 作成主体 北海道 十勝総合振興局  
 (2) 公表年月日 平成30年7月27日  
 (3) 告示番号 北海道公報第3004号  
 (4) 指定の根拠法令 水防法(昭和24年法律193号)第14条第2項  
 (5) 対象となる水位周知河川 十勝川水系利別川(北海道 宇都地区)  
 [陸別] 足寄郡陸別町宇陸別原野分線8番18地先から足寄郡陸別町宇陸別基線311番5地先まで  
 [大谷地] 足寄郡陸別町宇陸別原野基線213番8から足寄郡陸別町宇陸別原野第一線205番10地先まで  
 [足寄] 足寄郡足寄町北6条1丁目14番地先(右岸)から足寄郡足寄町南7条3丁目46番2地先(右岸)まで  
 (6) 指定の前提となる降雨 利別川流域の4.8時間総降雨量81.3mm(仙美里)  
 (7) 関係市町村 足寄町、陸別町、本別町



「この地図は、国土院院長の承認を得て、同院発行の数値地図50000(地図画像)及び数値地図25000(地図画像)を複製したものである。(承認番号 平29情復 第687号)」



十勝川水系利別川 洪水浸水想定区域図(家屋倒壊等氾濫想定区域(氾濫流)) (2/8)



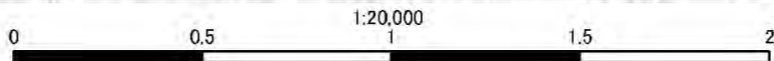
**凡例**

- 家屋倒壊等氾濫想定区域(氾濫流)
- 市町村界
- 浸水想定区域の指定の対象となる水位周知河川



1. 説明文  
 (1) この図は、十勝川水系利別川の水位周知区間について、家屋倒壊等をもたらすような氾濫の発生が想定される区域(家屋倒壊等氾濫想定区域)を表示した図面である。  
 (2) この家屋倒壊等氾濫想定区域は、公費時の利別川の河道の移転状況を勘案して、想定し得る最大規模の降雨に伴う洪水により利別川が氾濫した場合の氾濫流の状況をシミュレーションにより予測したものである。  
 (3) なお、このシミュレーションの実施にあたっては、支川の決壊による氾濫、シミュレーションの前提となる降雨を超える規模の降雨、内水による氾濫等を考慮していませんので、この家屋倒壊等氾濫想定区域に明示されていない区域においても家屋倒壊・流出等が発生する場合があります。  
 (4) また、家屋倒壊等氾濫想定区域は、一定の仮定を考慮して算定しており、(3)の条件に加え、倒壊等する家屋は直接基礎の標準的な木造家屋を想定していること、堤防の宅地側には家屋がない更地の状態で氾濫計算をしていること等の理由から、この区域の境界は概算ではなく、あくまで目安であることに留意して下さい。

2. 基本事項等  
 (1) 作成主体 北海道 十勝総合振興局  
 (2) 公表年月日 平成30年7月27日  
 (3) 告示番号 北海道公報第3004号  
 (4) 指定の根拠法令 水防法(昭和24年法律第193号)第14条第2項  
 (5) 対象となる水位周知河川 十勝川水系利別川(北海道 宇都地区)  
 [陸別] 足寄郡陸別町宇陸別原野分線8番18地先から足寄郡陸別町宇陸別基線311番5地先まで  
 [大谷地] 足寄郡陸別町宇上利別原野分線213番8から足寄郡陸別町宇上利別原野第一線205番10地先まで  
 [足寄] 足寄郡足寄町北6条1丁目14番地先(右岸)から足寄郡足寄町南7条3丁目46番2地先(右岸)まで  
 (6) 指定の前提となる降雨 利別川流域の4.8時間総降雨量31.3mm(仙美里)  
 (7) 関係市町村 足寄町、陸別町、本別町



【この地図は、国土院院長の承認を得て、同院発行の数値地図5000(地図画像)及び数値地図25000(地図画像)を複製したものである。(承認番号 平29情復、第687号)】